

**M**<sup>i</sup> **Mechanic International**  
*Votre spécialiste en serrures de sécurité et de conteneurs*



[www.m-i.be](http://www.m-i.be)

## Qui est Mechanic International ?

- ✓ **Mechanic International** est une **entreprise familiale** dynamique, **basée à Asse en bordure de Bruxelles**.

D'une part, nous sommes **spécialisés dans les systèmes de sécurités mécaniques et électroniques** et **d'autre part**, nous offrons des solutions à court ou long terme avec nos **conteneurs**.

Grace à notre **ligne de communication très courte**, nous pouvons réagir rapidement à toutes les demandes de nos clients ou aux circonstances exceptionnelles, comme un vol. **Nous chercherons avec vous une solution appropriée**.

Une **organisation horizontale et flexible** assure une **créativité spontanée et une approche personnelle** qui crée la base pour une bonne solution.

## Nos activités ...

- ✓ Nous sommes **actifs depuis 1996** :

Nous **distribuons des solutions pour la protection et la sécurité** pour différents secteurs d'activités.

**Mechanic International** est contacté tous les jours par **des sociétés qui ont été victime d'un vol ou qui veulent se protéger de manière préventive**.

Pour les **solutions antivols** Mechanic International travaille conjointement avec différents **partenaires** dont : **CTS, ASSA Abloy, Mul-T-Lock, Squire et Tokoz**.

**Mechanic International** vous donne des conseils et **vous livre les serrures en combinaison avec ses propres systèmes antivols** pour conteneurs, machines, camions, meubles et bâtiments.

Notre **expérience** de plusieurs années dans **le secteur du bâtiment et du transport**, nous permet de réagir et d'évaluer rapidement les solutions qui peuvent être appliquées et si nécessaire, **nous pouvons transformer un produit standard à vos spécifications**.

- ✓ Vous pouvez toujours contacter **Mechanic International** pour :
  - ✓ La **location ou la vente de conteneur** de bureau ou de stockage neuf ou d'occasion
  - ✓ La livraison et **modifications des conteneurs maritimes**
  - ✓ La construction **de conteneurs sur mesure**, suivant les spécifications du client
  - ✓ **Projet conteneur d'A à Z**, la création, le transport et le placement des conteneurs
  - ✓ **Projet Cargotecture**, combinaison du travail d'un architecte avec des conteneurs

## Nos marques



## Secteurs

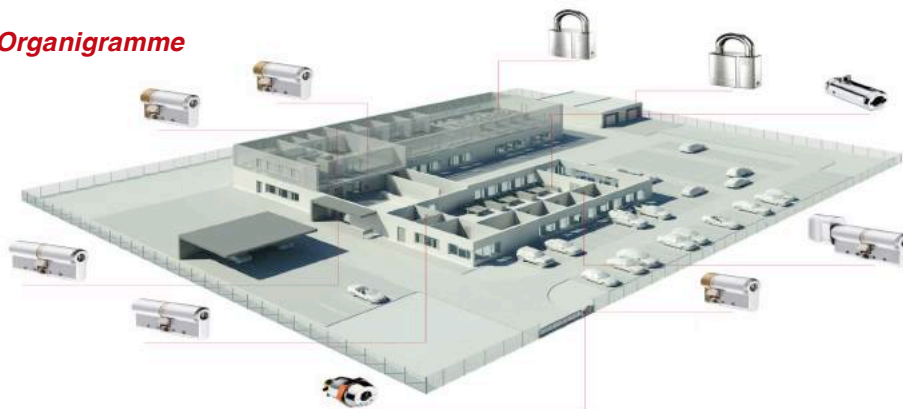
Différents secteurs nous contactent pour nos connaissances dans les solutions de sécurité et stockage temporaire ou permanent :



## Plan & systèmes de fermetures

- ✓ Toutes nos serrures de sécurité, cadenas et cylindres sont combinables et ils sont possible en fermeture individuelle, même fermeture et système passe-partout

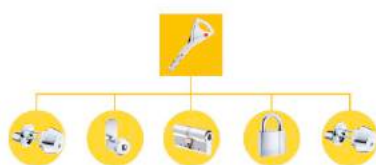
### Organigramme



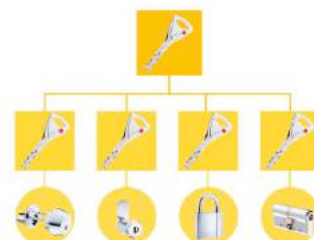
### Fermeture individuelle



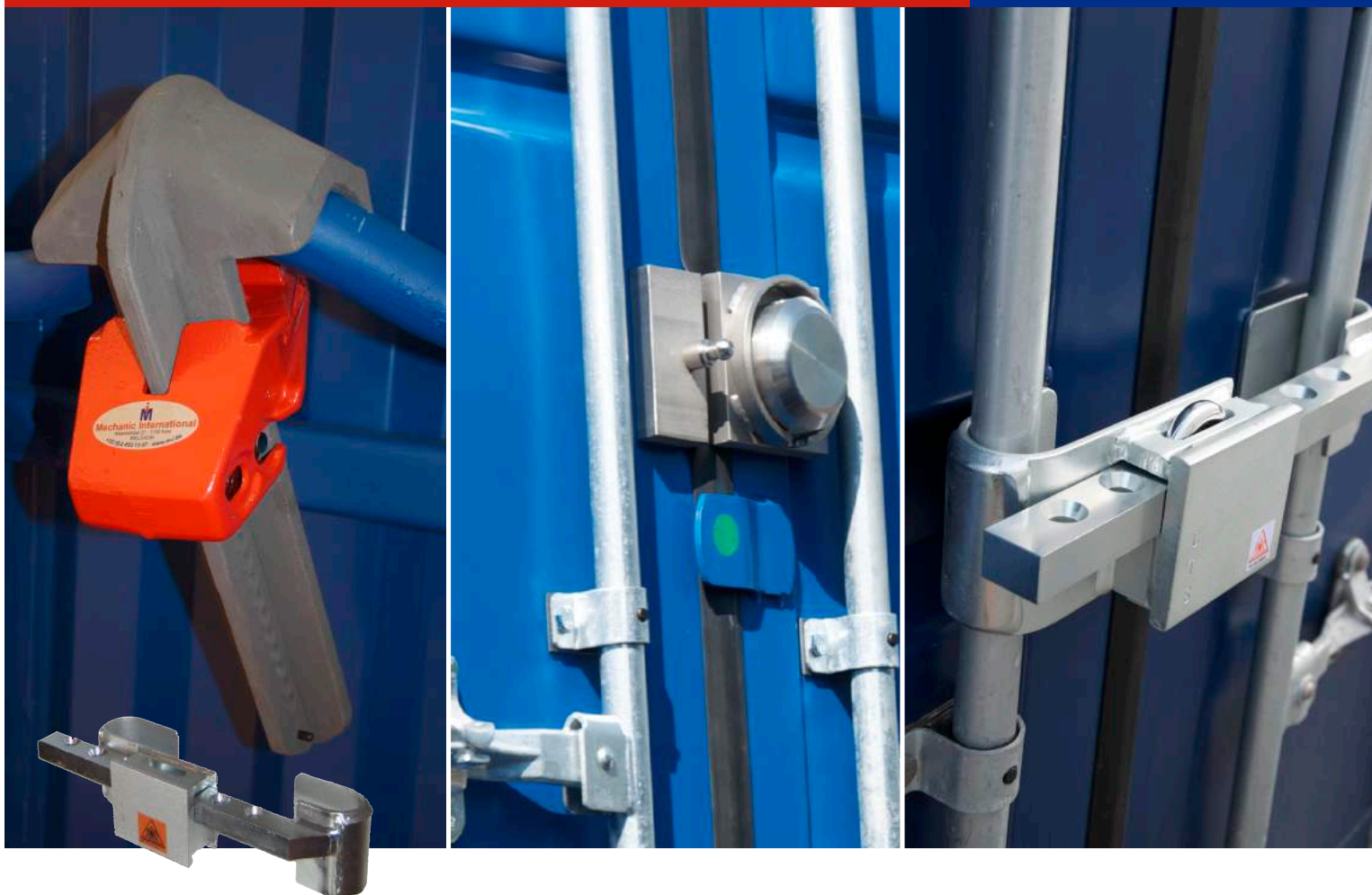
### Même fermeture



### Système passe-partout



## Protection de conteneur et de chantier



### PROTECTION POUR CONTENEUR

- ✓ Protection **pour conteneurs maritimes, de stockage, trailles ou remorques**
- ✓ Disponible avec **clé unique, différente ou passe-partout**
- ✓ La plupart de nos solutions disposent d'un certificat TNO

Solutions fixes et mobiles possible :

- ✓ **CTS serrure pour conteneurs** avec cadenas Abloy ou Mul-T-Lock (*amovible*)
- ✓ **Cyclops serrure pour conteneur** avec cylindre Abloy (*fixe*)
- ✓ **MI serrure poutre** avec cadenas Abloy ou Mul-T-Lock (*amovible*)

### PROTECTION POUR CONTENEUR AVEC BERCE

- ✓ **Protection pour conteneur sur traineau**
- ✓ Disponible avec **clé unique, différente ou passe-partout**
- ✓ **Empêche les voleurs de soulever le conteneur** et rendre le conteneur

### PROTECTION POUR CHANTIER : TOKOZ SAFETY BOX

- ✓ Protection **pour machines, petit matériel roulant, portes**
- ✓ Dispositif **pourvu d'un cylindre avec clé**
- ✓ Disponible en **différente finition**, d'un model léger au plus lourd.
- ✓ Disponible avec ou sans **câble/chaîne**
- ✓ **Montage simple** par soudure ou boulonnage



### PROTECTION POUR REMORQUES

- ✓ Protection King pin avec cylindre intégré
- ✓ Protection pour doubles portes pour **remorque ou remorque frigorifique**
- ✓ Protection spéciale pour **remorque Lambert, Krone et Schmitz**
- ✓ Toutes disponibles avec **clé unique, différente ou système passe-partout**
- ✓ La plupart de nos solutions disposent d'un **certificat TNO**

### PROTECTION POUR REMORQUE : SERRURE TRIANGULAIRE

- ✓ Différentes dimensions disponibles : 38mm – 48mm et 66 mm
- ✓ En combinaison avec un **cadenas Abloy PL358** et certificat
- ✓ Toutes disponibles avec **clé unique, différente ou passe-partout**

### PROTECTION POUR CAMIONNETTES

- ✓ Pour éviter les **cambrolages dans vos camionnettes**, nous avons des solutions simples et peu onéreuses pour protéger vos biens
- ✓ Montage fixe pour **porte latérale ou arrière** de vos camionnettes
- ✓ Serrure UFO, MI serrure camionnette ou serrure Mul-T-Lock Amard



### PICADO

- ✓ Enrouleur pour **sangle d'arrimage** avec **fixation magnétique**
- ✓ Jamais vous n'avez rangé vos sangles aussi **rapidement** qu'avec le système d'enrouleur PICADO
- ✓ Pratique et **simple d'utilisation**



### CADENAS STANDARD

- ✓ Pour **armoires, bagages, cantines et boîtes à outils**
- ✓ Pour **usage interne**, école, centre sportif, ...
- ✓ Nous proposons les marques, **Yale, Abus, Tokoz et Squire**
- ✓ Avec **clé ou combinaison**

### CADENAS HIGH-SECURITY

- ✓ Pour **machines, conteneurs, portes et matériels roulants**
- ✓ Pour un **usage externe**
- ✓ Nous proposons les marques **Assa-Abloy, Mul-T-Lock, Tokoz et Squire**
- ✓ Avec **clé ou combinaison**

### SERRURE DE SÉCURITÉ



- ✓ Les serrures de **sécurité offrent une solution pour sécurité au travail** accrue
- ✓ Assure un lieu de travail sûr et une **protection des travailleurs**
- ✓ Nous vous proposons une série de cadenas et serrures en **différents coloris et dimensions**
- ✓ Avec ces serrures **empêchées des accidents** de travail
- ✓ Cadenas spéciaux pour **bloquer des machines, soupape, prises de courant et interrupteurs**

## Cadenas et serrures à combinaison



### CADENAS INDUSTRIEL

- ✓ Pour des conditions **climatiques extrêmes**
- ✓ Pour les endroits ouverts au **vent, sable, eau et poussière**
- ✓ Nous proposons la marque **Abloy IP 68 Werther Proof**
- ✓ Ces cadenas sont utilisés dans **l'industrie chimique, les télécoms et les services publics**

### CADENAS ÉLECTRONIQUE : MUL-T-LOCK WATCHLOCK

- ✓ Watchlock est une **combinaison d'un cadenas classique et d'un GPS**
- ✓ Watchlock vous **informe** en temps réel de son état et localisation **par SMS ou email**
- ✓ Pour la **protection de conteneurs, remorques, bâtiments industriels et armoires électriques**

## Cylindres & clés

### CYLINDRES

- ✓ **Cylindres de porte et cylindres pour des applications spéciales**
- ✓ Marques **Assa Abloy, Mul-T-Lock, Squire et TOKOZ**
- ✓ Les cylindres de **sécurité sont résistants contre le forage**

### CLÉS

- ✓ Livré **avec certificat de clé**, reproduction sans certificat pas possible
- ✓ Pour l'organisation de vos clés, nous vous recommandons le nouveau **système de gestion de clé intelligente de Mul-T-Lock "Taka 21"**

Idéal pour les besoins de stockage en entreprise ou pour les chantiers



- ✓ Des conteneurs d'entreposage sont **facile à déplacer** avec une grue ou chariot élévateur
- ✓ Livrable avec **plancher en bois ou acier** (ou avec plancher grillagé pour conteneur environnemental)
- ✓ Superposable sur **3 niveaux**
- ✓ Disponible avec **porte, fenêtre, électricité et éclairage**
- ✓ Des **systèmes de sécurité et ajustements possible**
  
- ✓ Peinture optimale : la **couleur extérieure** des conteneurs peut être obtenu **selon le choix du client**, et selon les couleurs RAL (éventuellement en fonction des couleurs de l'entreprise et avec lettrage)

Dimensions des conteneurs d'entreposage :

Modèles	Dimensions extérieur (mm)			Dimensions intérieur (mm)			Poids
	Longueur	Largeur	Hauteur	Longueur	Largeur	Hauteur	
<b>Moverbox</b>	2.200	1.600	2.445	2.040	1.500	2.200	450 kg
<b>6FT</b>	1.980	1.950	1.910	1.800	1.860	1.730	450 kg
<b>8F</b>	2.438	2.200	2.260	2.275	2.106	2.050	630 kg
<b>9FT</b>	2.931	2.200	2.260	2.770	2.106	2.050	690 kg
<b>10FT</b>	2.991	2.438	2.591	2.831	2.344	2.376	825 kg
<b>15FT</b>	4.550	2.200	2.260	4.387	2.106	2.050	915 kg
<b>20FT</b>	6.058	2.438	2.591	5.898	2.344	2.376	1.270 kg

- ✓ Les **conteneurs d'entreposage** sont aussi livrables **en set** pour optimiser le transport
- ✓ **Location ou vente** de conteneurs d'entreposage en neuf ou occasion



## Conteneurs maritimes

De l'espace pour le stockage et le transport



- ✓ Des conteneurs maritimes (avec plaquette CSC) sont transportables par la route, le train ou bateau
- ✓ Facile à déplacer avec une grue
- ✓ Livrable avec **plancher en bois** contreplaqué laqué ou **acier**
- ✓ Superposable sur **9 niveaux**
- ✓ Disponible en version **standard, high cube, double porte, porte latérale, open top ou pallet wide**
- ✓ Installation **électricité et éclairage** sur demande
- ✓ Des **systèmes de sécurité et ajustements possible**
  
- ✓ Peinture optimale : la **couleur extérieure** des conteneurs peut être obtenu **selon le choix du client**, et selon les couleurs RAL (éventuellement en fonction des couleurs de l'entreprise et avec lettrage)

Dimensions des conteneurs maritimes :

Modèles	Dimensions extérieur (mm)			Dimensions intérieur (mm)			Poids
	Longueur	Largeur	Hauteur	Longueur	Largeur	Hauteur	
10FT DV	2.991	2.438	2.591	2.831	2.350	2.390	1300 kg
20FT DV	6.058	2.438	2.591	5.898	2.350	2.390	2200 kg
40FT DV	12.192	2.438	2.591	12.032	2.350	2.390	3800 kg
20FT HC	6.058	2.438	2.896	5.898	2.350	2.680	2500 kg
40FT HC	12.192	2.438	2.896	12.032	2.350	2.680	4100 kg
45FT HC	13.720	2.438	2.896	13.350	2.350	2.680	4500 kg

- ✓ **Location ou vente** de conteneurs maritimes en neuf ou occasion

Des solutions d'espace multiples et disponibles de suite



- ✓ **Conteneurs** de bureaux ou sanitaires **peuvent être connectés** pour former un ensemble de bâtiments et sont directement fonctionnels
- ✓ **Solution rapide** pour bâtiment temporaire ou permanent
- ✓ **Construction en acier robuste** et pourvu d'isolation
- ✓ Avec **porte isolée** et des **fenêtres avec des volets**
- ✓ Standard avec **électricité, éclairage et chauffage**
- ✓ Equipement complet et confortable possible en **différents niveaux de finitions**
  
- ✓ Peinture optimale : la **couleur extérieure** des conteneurs peut être obtenu **selon le choix du client**, et selon les couleurs RAL (éventuellement en fonction des couleurs de l'entreprise et avec lettrage)

Dimensions des conteneurs de bureau et sanitaire :

Modèles	Dimensions extérieur (mm)			Dimensions intérieur (mm)			Poids
	Longueur	Largeur	Hauteur	Longueur	Largeur	Hauteur	
<b>10FT</b>	2.989	2.435	2.591	2.795	2.350	2.340	1290 kg
<b>16FT</b>	4.885	2.435	2.591	4.690	2.350	2.340	1690 kg
<b>20FT</b>	6.055	2.435	2.591	5.860	2.350	2.340	1930 kg
<b>24FT</b>	7.355	2.435	2.591	7.140	2.350	2.340	2250 kg
<b>30FT</b>	9.120	2.435	2.591	8.925	2.350	2.340	2710 kg
<b>6X3m</b>	6.058	2.990	2.610	5.804	2.736	2.300	2700 kg

- ✓ **Les conteneurs** de bureaux peuvent également être **livré sous forme colisée**
- ✓ **Location ou vente** de conteneurs de bureau et sanitaire en neuf ou occasion

**Gestion de projet de la conception à la réalisation**



- ✓ **Containers sur mesure**, à la demande du client
- ✓ Différentes modifications possibles
- ✓ Peinture optimale : la **couleur extérieure** des conteneurs peut être obtenu **selon le choix du client**, et selon les couleurs RAL (éventuellement en fonction des couleurs de l'entreprise et avec lettrage)
- ✓ Mechanic International fait **également le transport, l'installation et l'assemblage des conteneurs**

*Installation de conteneurs*

*Electricité et éclairage*

*Barreaudage de fenêtre*

*Couleur Ral au choix*

*Etagère*



*Meubles*

*Kitchenette*

*Matériel d'assemblage*

*Rampe d'accès*

*Climatiseur*



## Références



*Conteneur open top sur roues*



*Petits conteneurs de stockage*



*Magasin de conteneur*



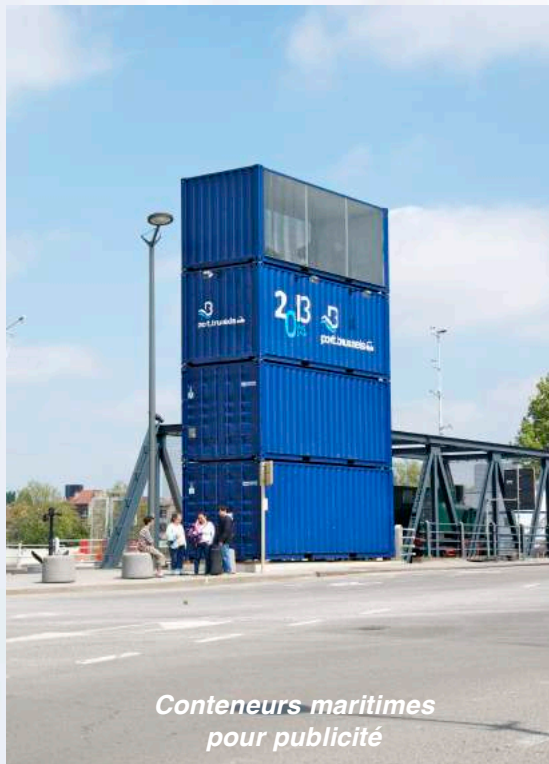
*Conteneurs de bureaux*



*Conteneur de chantier*



*Conteneurs d'entrepôts*



*Conteneurs maritimes pour publicité*

**M** **Mechanic International**

Meersstraat 27 - 1730 Asse - Belgique  
Tél. +32 (0)2 453 13 07 - Fax +32 (0)2 453 09 56  
E-mail: [info@m-i.be](mailto:info@m-i.be) - Info: [www.m-i.be](http://www.m-i.be)